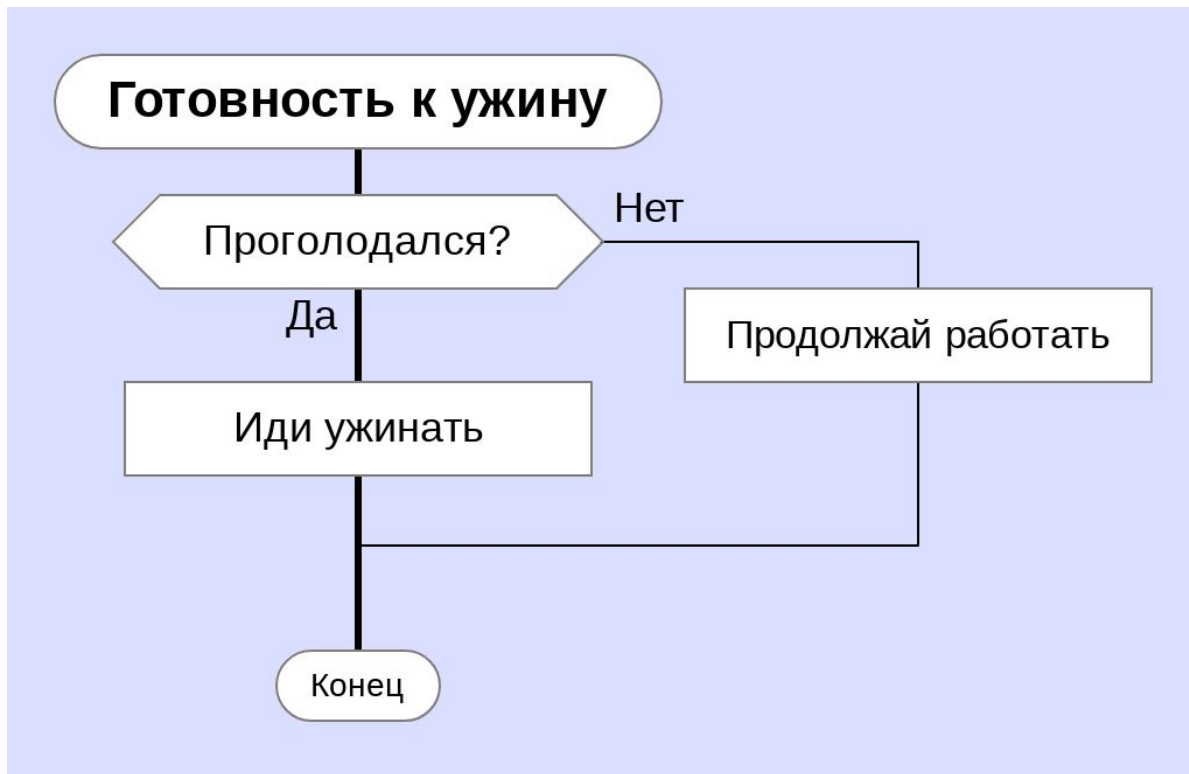




<https://dfedorov.spb.ru>

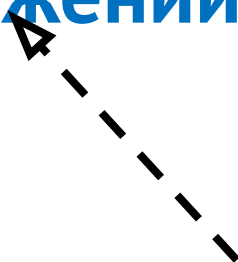
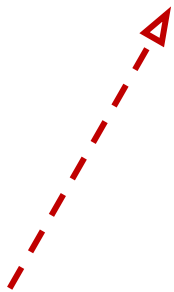
Схема



Оператор *if*

if условие:

блок выражений



Отступы!

4 пробела

Блок выражений
выполняется, если
условие *True*

```
if h > 50:
    print("Greater than 50")
else:
    if h < 20:
        print("Less than 20")
    else:
        print("Between 20 and 50")
```

```
if h > 50:  
    print("Greater than 50")  
elif h < 20:  
    print("Less than 20")  
else:  
    print("Between 20 and 50")
```

Упражнение

Напишите программу:

$$f = \begin{cases} x^2 & \text{при } -2,4 \leq x \leq 5,7, \\ 4 & \text{в противном случае.} \end{cases}$$

Упражнение

Напишите программу для проверки того, что переданное слово одинаково читается в обоих направлениях.

ternary if

```
x = 50
```

```
y = 25
```

```
small = x if x < y else y
```

Упражнение

Напишите программу, которая запрашивает у пользователя с клавиатуры его рост в сантиметрах, его вес в килограммах (каждый показатель – с новой строки, в новом запросе) и выводит на экран сообщение вида:

Индекс массы тела: [значение].

где вместо [значение] подставляется посчитанное значение индекса массы тела.

Индекс массы тела считается так:

$$\text{BMI} = m/h^2,$$

где m – масса тела в килограммах, h – рост в метрах.

Индекс массы тела	Показатель
16 и менее	Выраженный дефицит массы тела
16 - 18,5	Недостаточная масса тела (дефицит)
18,5 - 24	Нормальная масса тела
25 - 30	Избыточная масса тела (предожирение)
30 - 35	Ожирение I степени
35 - 40	Ожирение II степени
40 и более	Ожирение III степени



<https://dfedorov.spb.ru>